



REZYDENCJA
FRYDERYK
JOLIOT-CURIE 28

LOKAL USŁUGOWY 214 m² + 9 m² POMIESZCZENIE PRZYNALEŻNE
REZYDENCJA FRYDERYK
SPRZEDAŻ / WYNAJEM





Rezydencja Fryderyk

Rezydencja Fryderyk to ekskluzywny budynek apartamentowy zlokalizowany na Mokotowie w rejonie Al. Niepodległości i ul. Odyńca.

W Rezydencji Fryderyk znajduje się 49 apartamentów oraz dwupoziomowy garaż podziemny, na parterze tego reprezentacyjnego budynku usytuowany jest lokal usługowy o powierzchni 214,82 m², do którego przynależy pomieszczenie na poziomie -2 w garażu o powierzchni 9,07 m².

Istnieje możliwość elastycznej aranżacji lokalu do potrzeb przyszłego właściciela lub najemcy.





Lokalizacja

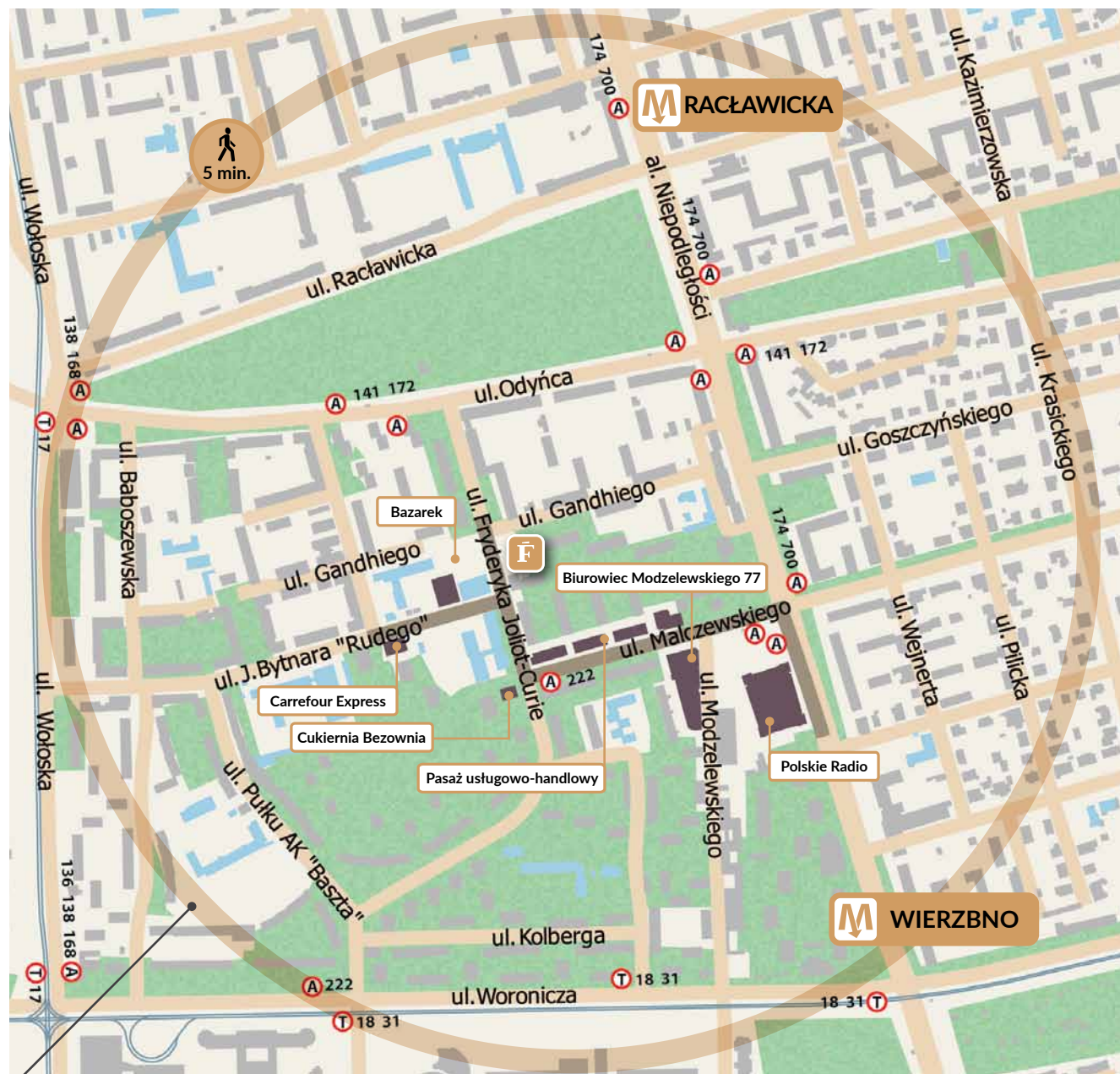
Rezydencja Fryderyk to znakomicie usytuowany, ekskluzywny budynek apartamentowy znajdujący się w kwartale pomiędzy Al. Niepodległości, ul. Wołoską i ul. Woronicza, z doskonałym połączeniem komunikacyjnym do centrum miasta oraz innych dzielnic.

Budynek położony jest w odległości około 5 minut pieszo od stacji Metra Raławicka oraz Wierzbno, równie blisko znajdują się szlaki komunikacji tramwajowej oraz autobusowej.

Rezydencja Fryderyk jest zlokalizowana pomiędzy ulicami Odyńca i Malczewskiego dzięki czemu budynek stanie się częścią pasażu handlowo-usługowego, z którego każdego dnia korzystają okoliczni mieszkańcy oraz osoby pracujące i uczące się w najbliższym otoczeniu.

Lokalny pasaż handlowo-usługowy to ciąg ulic: Joliot-Curie, Bytnara „Rudego” i Malczewskiego przy których znajdują się między innymi: bazarek, cukiernia, placówki bankowe, kilka niedużych sklepów spożywczych, piekarnia, apteka, małe punkty gastronomiczne.

30 000
mieszkańców



Lokale usługowe

U01214,82 m²+ 9,07 m²

Pomieszczenie przynależne

- Ogródek do lokalu usługowego 197,84 m²
(- - - Granice ogródka)

▶ Wejścia do lokalu





Standard

Wysokość pomieszczeń: 3,05 m

Posadzka – wylewka betonowa, zbrojona przygotowana pod wykończenie

Ściany – bez tynków i malowania

Sufit – bez tynków i malowania

INSTALACJA CENTRALNEGO OGRZEWANIA:

- grzejniki płytowe w lokalach,
- instalacja podposadzkowa system trójnikowy.

INSTALACJA WODNA

- instalacja podposadzkowa z rur z tworzywa sztucznego,
- wodomierze ciepłej i zimnej wody.

INSTALACJA KANALIZACJI

- piony i podejścia z tworzywa sztucznego.

INSTALACJA WENTYLACJI

- wentylacja mechaniczna wentylatory kanałowe,
- możliwość montażu urządzeń dla klimatyzacji.

INSTALACJA ELEKTRYCZNA

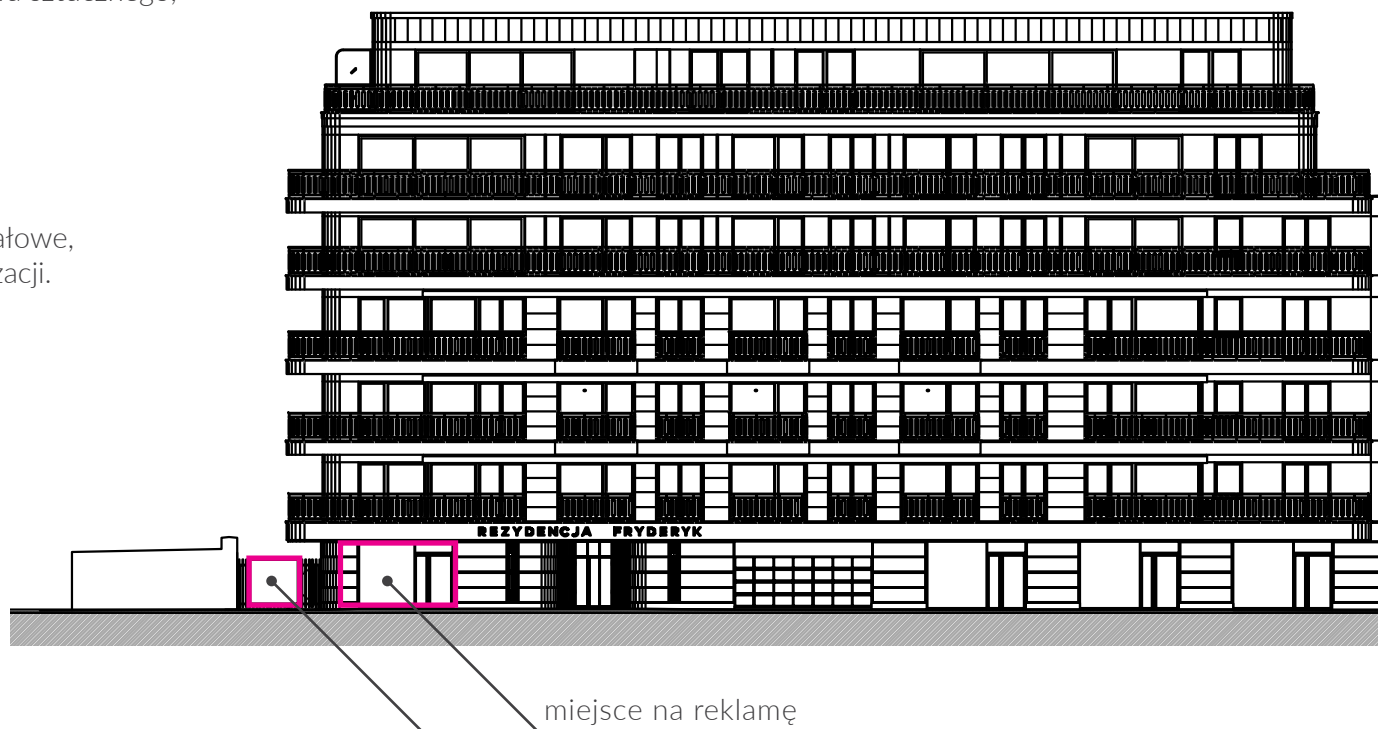
- instalacja trójfazowa doprowadzona do lokalu.

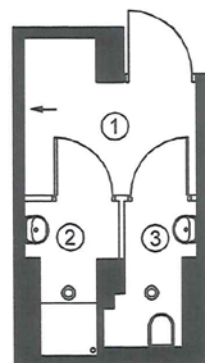
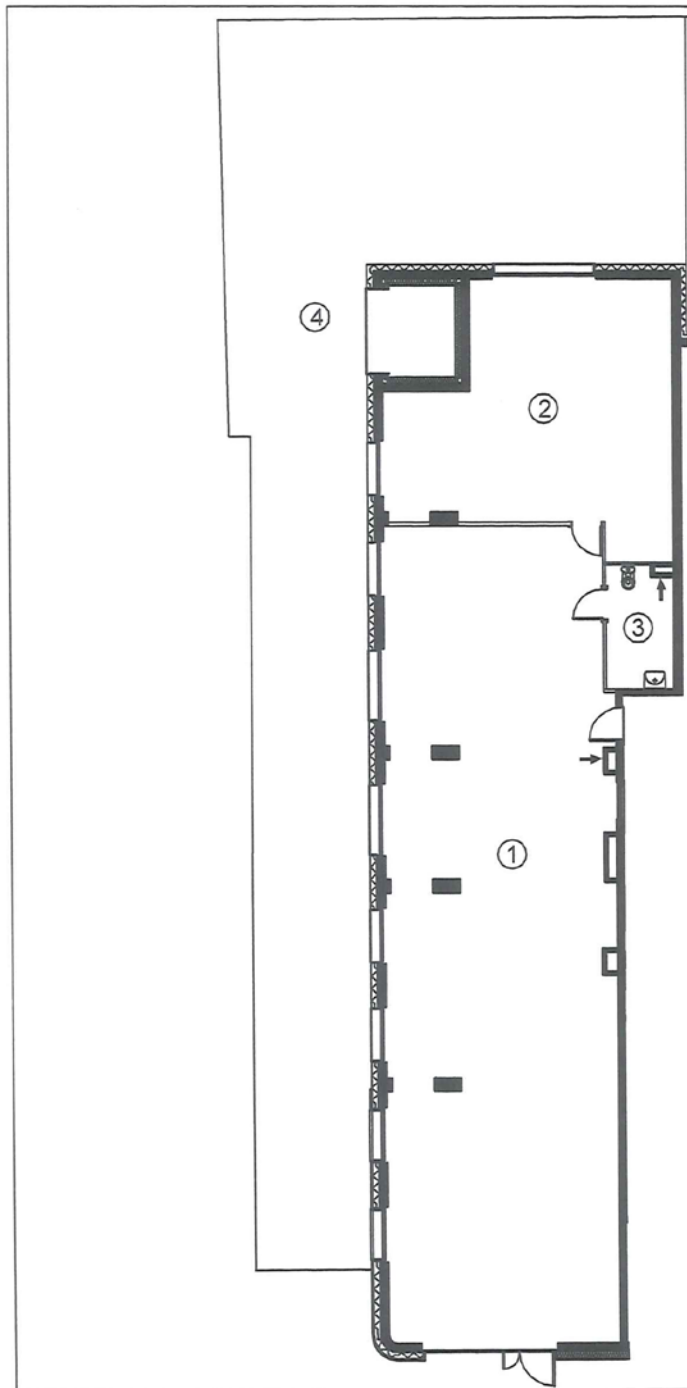
INSTALACJA TELETECHNICZNA

- telefoniczna/internetowa – jedno gniazdo w lokalu

ŚLUSARKA OKIENNA

- witryny wejściowe aluminiowe malowane proszkowo, szklone szkłem bezpiecznym,
- na zapleczach okna drewniane klejone sosnowe, rozwieralne z funkcją uchylności, wyposażone w nawietrzaki.





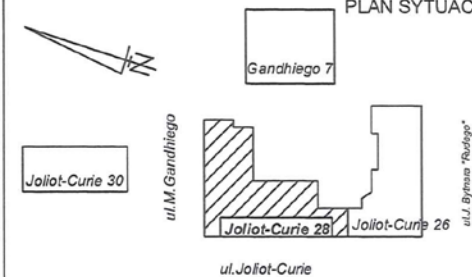
Pomieszczenie przynależne na poziomie garażu "-2"
SKALA OPRACOWANIA 1:100

Pomiar w świetle ścian. Lokal bez tynków.
Powierzchnie obliczone wg normy PN-ISO 9836:1997

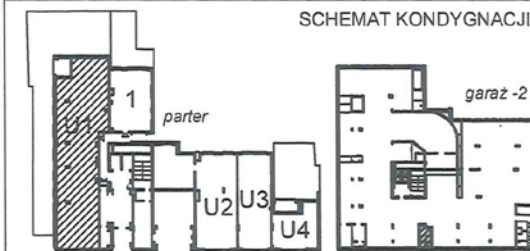
— ściany konstrukcyjne i ściany pionów
— ściany działowe

INWESTYCJA: **Joliot - Curie 28**

PLAN SYTUACYJNY:



SCHEMAT KONDYGNACJI:



Adres: Warszawa, Joliot - Curie 28

Data pomiaru	12.2017 r.
Klatka	1
Piętro	parter
Nr lokalu usługowego	U1
Powierzchnia lokalu [m ²]	223,89

<u>Zestawienie pomieszczeń:</u>	
1. Lokal usługowy	155,53
2. Zeplecze lokalu usługowego	52,65
3. WC	6,64
Razem	214,82
4. Ogródek	197,84

Pomieszczenie przynależne na poziomie garażu "-2"

<u>Zestawienie pomieszczeń:</u>	
1. Przedsiónek	4,77
2. Umywalnia	2,24
3. WC	2,06
Razem	9,07

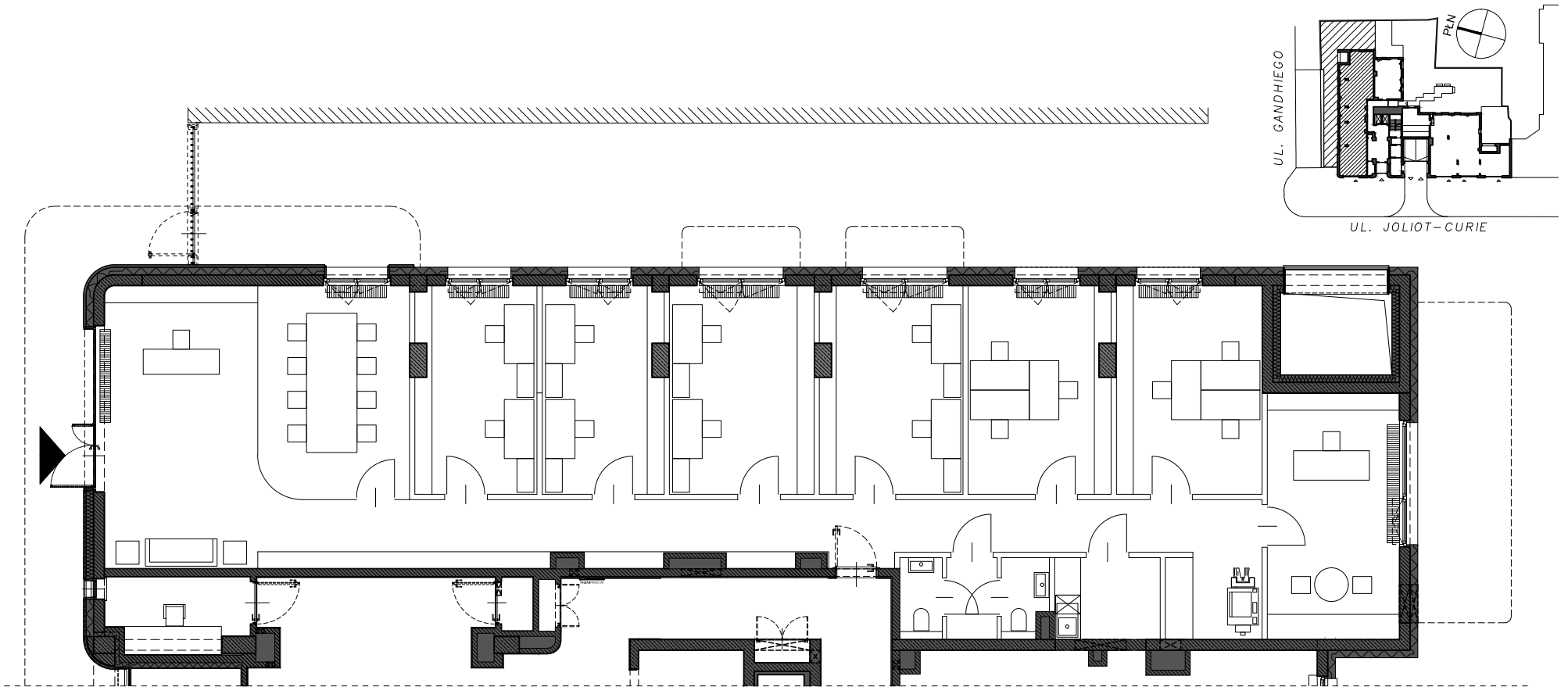
Łączna powierzchnia użytkowa 223,89

SKALA OPRACOWANIA 1:200

Usługi Geodezyjne
Andrzej Oruba
02-795 Warszawa
ul. Kazury 2/29
602-468-099

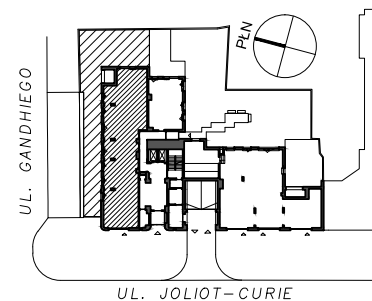
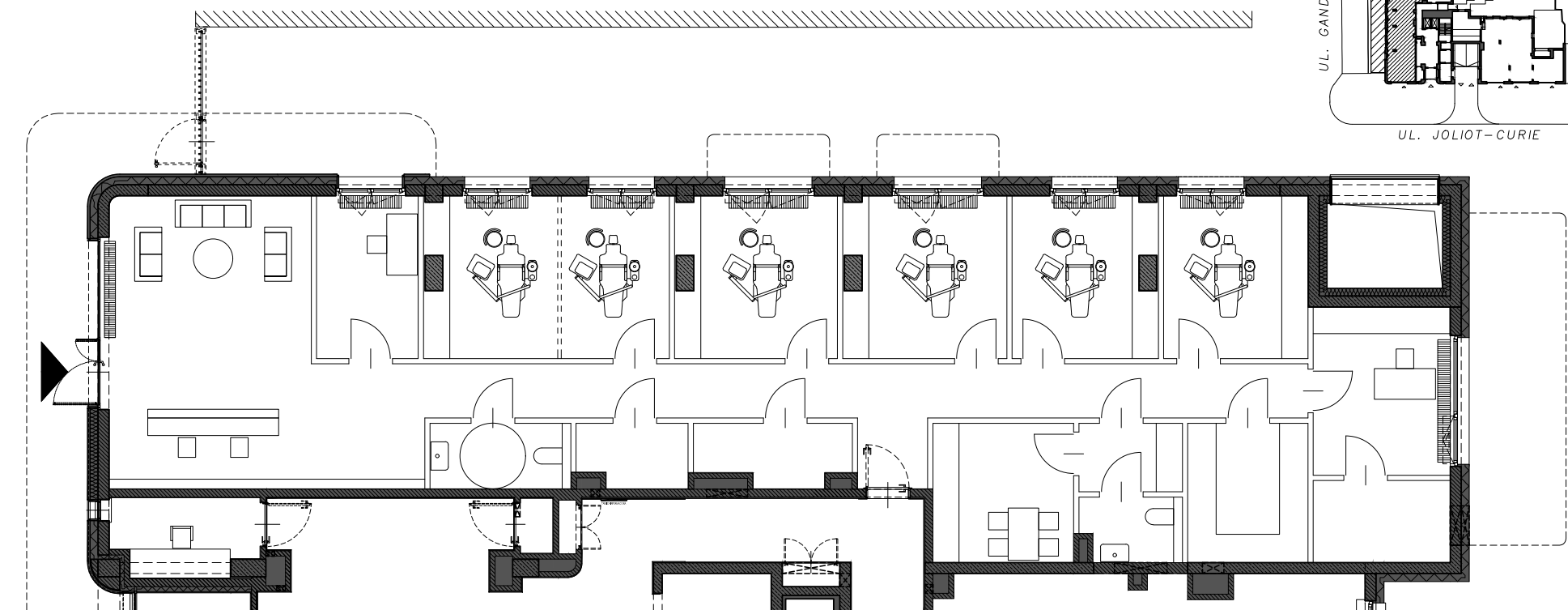
Handwritten signature and date: 12.12.2017





K O N C E P C J A
LOKALU USŁUGOWEGO U1
B I U R O





K O N C E P C J A
L O K A L U U S Ł U G O W E G O U 1
K L I N I K A
S T O M A T O L O G I C Z N A





Kontakt

Tel. 696 188 000
www.rezydencjafryderyk.pl

Zapraszamy do kontaktu

