



REZYDENCJA
FRYDERYK
JOLIOT-CURIE 28

LOKAL USŁUGOWY 79 m²
REZYDENCJA FRYDERYK
SPRZEDAŻ / WYNAJEM





Rezydencja Fryderyk

Rezydencja Fryderyk to ekskluzywny budynek apartamentowy zlokalizowany na Mokotowie w rejonie Al. Niepodległości i ul. Odyńca.

W Rezydencji Fryderyk znajduje się 49 apartamentów oraz dwupoziomowy garaż podziemny, na parterze tego reprezentacyjnego budynku usytuowany jest lokal usługowy o powierzchni 79 m².

Istnieje możliwość elastycznej aranżacji lokalu do potrzeb przyszłego właściciela lub najemcy.





Lokalizacja

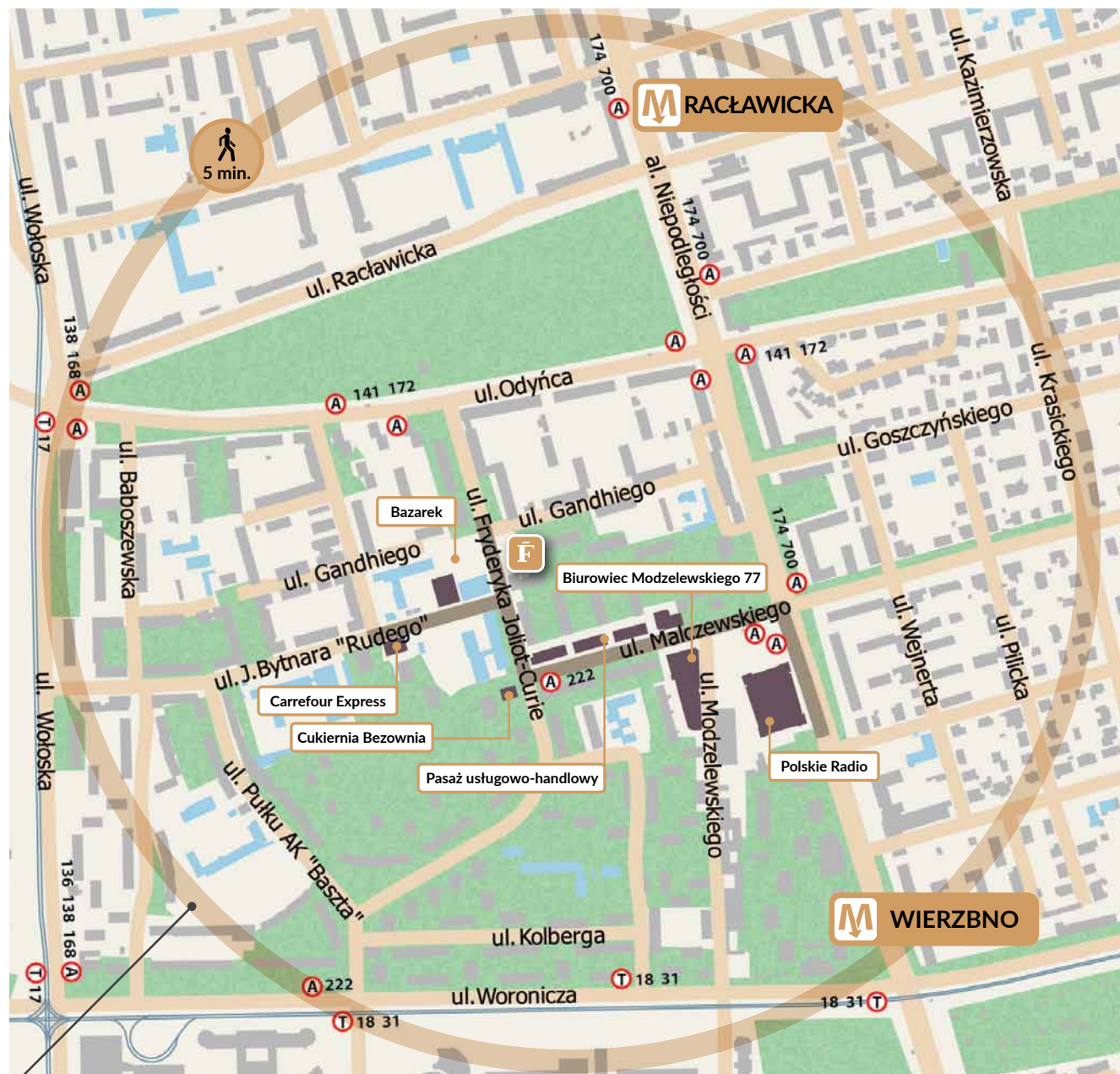
Rezydencja Fryderyk to znakomicie usytuowany, ekskluzywny budynek apartamentowy znajdujący się w kwartale pomiędzy Al. Niepodległości, ul. Wołoską i ul. Woronicza, z doskonałym połączeniem komunikacyjnym do centrum miasta oraz innych dzielnic.

Budynek położony jest w odległości około 5 minut pieszo od stacji Metra Raławicka oraz Wierzbno, równie blisko znajdują się szlaki komunikacji tramwajowej oraz autobusowej.

Rezydencja Fryderyk jest zlokalizowana pomiędzy ulicami Odyńca i Malczewskiego dzięki czemu budynek stanie się częścią pasażu handlowo-usługowego, z którego każdego dnia korzystają okoliczni mieszkańcy oraz osoby pracujące i uczące się w najbliższym otoczeniu.

Lokalny pasaż handlowo-usługowy to ciąg ulic: Joliot-Curie, Bytnara „Rudego” i Malczewskiego przy których znajdują się między innymi: bazarek, cukiernia, placówki bankowe, kilka niedużych sklepów spożywczych, piekarnia, apteka, małe punkty gastronomiczne.

30 000
mieszkańców



Lokale usługowe

U0379 m²

- Ogródek do lokalu usługowego 64,23 m²
(- - - Granice ogródka)

▶ Wejście do lokalu





Standard

Wysokość pomieszczeń: 3,05 m

Posadzka – wylewka betonowa, zbrojona przygotowana pod wykończenie

Ściany – bez tynków i malowania

Sufit – bez tynków i malowania

INSTALACJA CENTRALNEGO OGRZEWANIA:

- grzejniki płytowe w lokalach,
- instalacja podposadzkowa system trójnikowy.

INSTALACJA WODNA

- instalacja podposadzkowa z rur z tworzywa sztucznego,
- wodomierze ciepłej i zimnej wody.

INSTALACJA KANALIZACJI

- piony i podejścia z tworzywa sztucznego.

INSTALACJA WENTYLACJI

- wentylacja mechaniczna wentylatory kanałowe,
- możliwość montażu urządzeń dla klimatyzacji.

INSTALACJA ELEKTRYCZNA

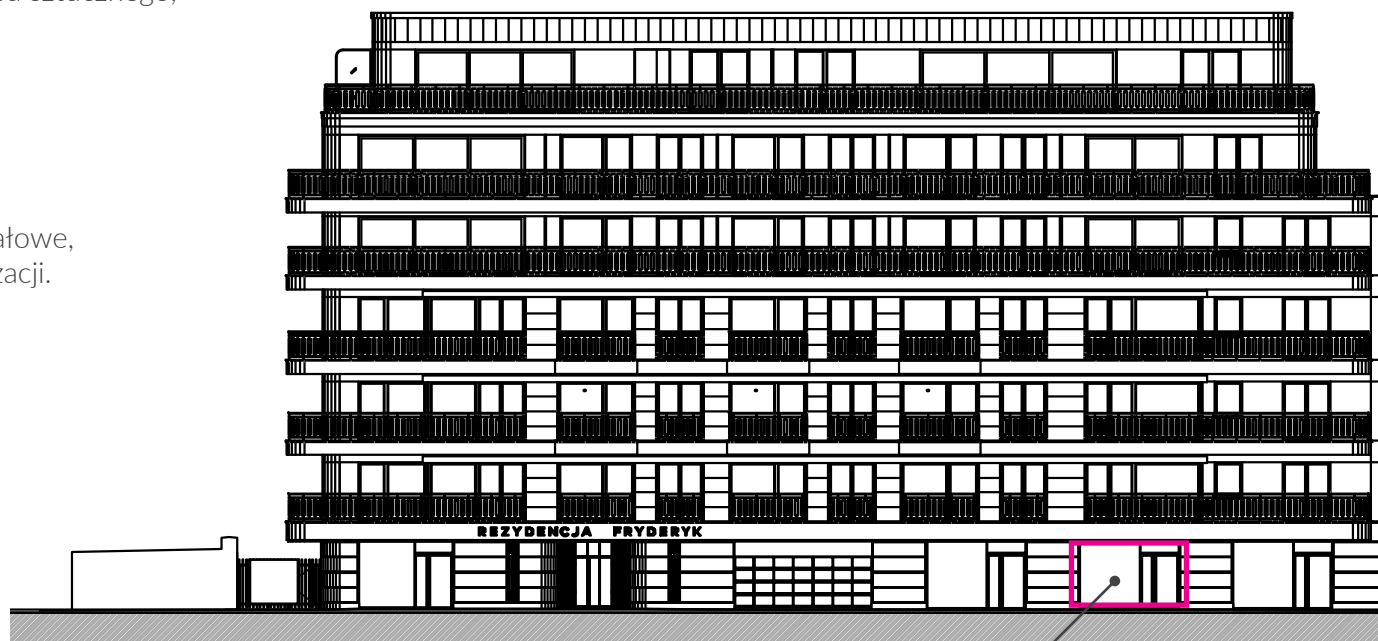
- instalacja trójfazowa doprowadzona do lokalu.

INSTALACJA TELETECHNICZNA

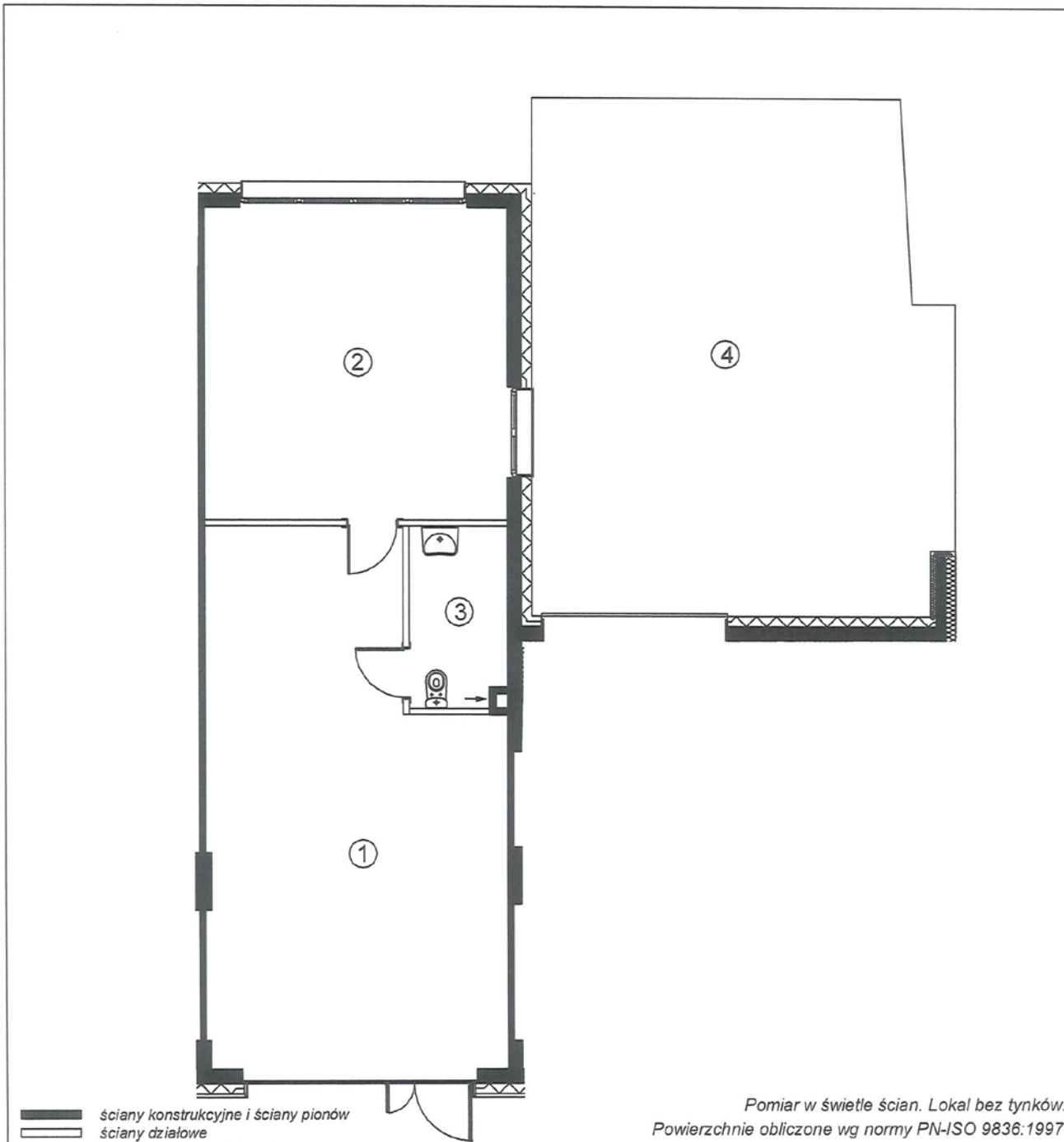
- telefoniczna/internetowa – jedno gniazdo w lokalu

ŚLUSARKA OKIENNA

- witryny wejściowe aluminiowe malowane proszkowo, szklone szkłem bezpiecznym,
- na zapleczach okna drewniane klejone sosnowe, rozwieralne z funkcją uchylności, wyposażone w nawietrzaki.



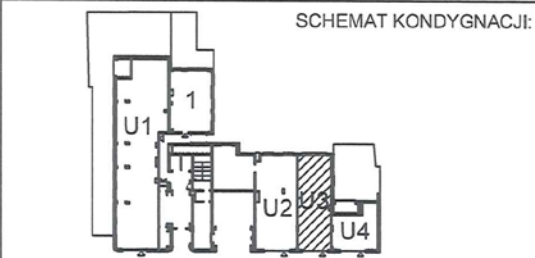
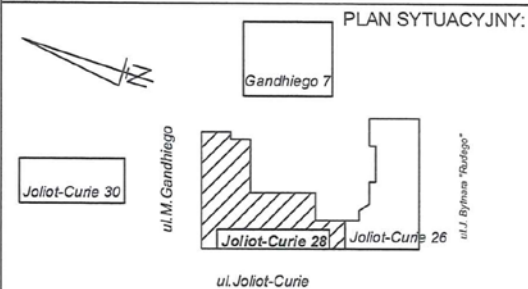
miejsce na reklamę



— ściany konstrukcyjne i ściany pionów
— ściany działowe

Pomiar w świetle ścian. Lokal bez tynków.
Powierzchnie obliczone wg normy PN-ISO 9836:1997

INWESTYCJA: **Joliot - Curie 28**



Adres: Warszawa, Joliot - Curie 28

Data pomiaru	12.2017 r.
Klatka	1
Piętro	parter
Nr lokalu usługowego	U3
Powierzchnia lokalu [m ²]	79,00

Zestawienie pomieszczeń:

1. Lokal usługowy	44,41
2. Zaplecze lokalu usługowego	29,21
3. WC	5,38
Razem	79,00
4. Ogródek	64,23



SKALA OPRACOWANIA 1:100

Usługi Geodezyjne
Andrzej Oruba
02-795 Warszawa
ul. Kazury 2/29
602-468-099





Kontakt

Tel. 696 188 000
www.rezydencjafryderyk.pl

Zapraszamy do kontaktu

